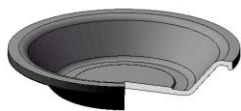


## HYDRAULIC MEMBRANES



Ref.	Ø nom.	A	B	C
D1439		100		18
D1573		114		21
D1388	MDO55	115		25
D1639		118		24
D1376	JCB	126,8		28
D1366	SB200	132		24
D1378	MK175	148,5		37
D1381		180		38
D1374	BRH501	226,5		45
D1496	Montabert	98		20
D1613	Montabert	86		18
D1655	Montabert	178,5		51
D1669	JCB	169		30

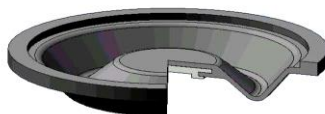
Ref.	Ø nom.	A	B	C
D1690		90		20,5



Ref.	Ø nom.	A	B	C
D1536		100		51



Ref.	Ø nom.	A	B	C
D1478		73	49	60



Ref.	Ø nom.	A	B	C
D1826		88		17

Ref.	Ø nom.	A	B	C
D1627		132	7	74